

A STAR ALLIANCE MEMBER 

AIR NEW ZEALAND 

***Kia Ora***  
***Bienvenue à bord***

---

# Notre flotte long-courrier



>> **Boeing 777-200, 777-300 et 787-9**

Entre l'Europe et la Nouvelle-Zélande



Entre l'Asie, les Amériques et la Nouvelle-Zélande

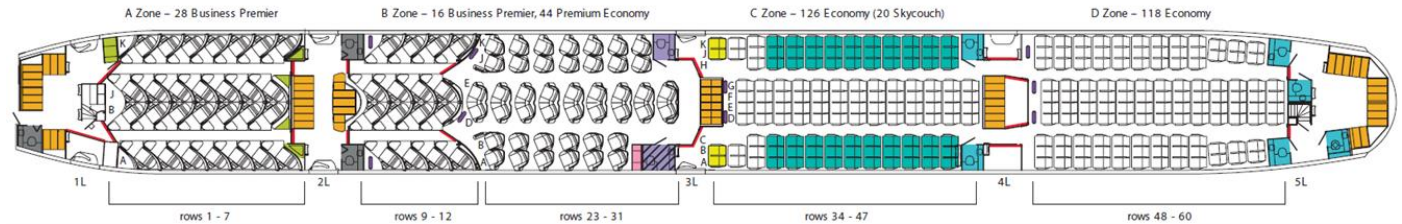


Et certains vols entre la Nouvelle-Zélande  
et l'Australie et les îles Pacifique

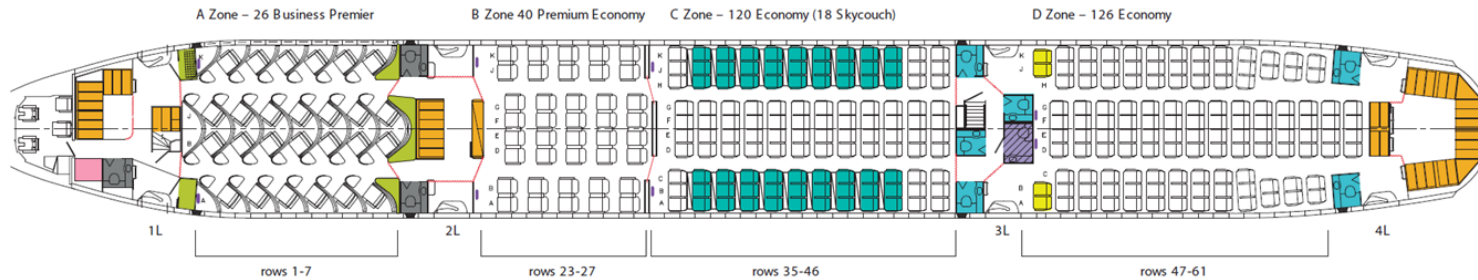
# Notre flotte long-courrier



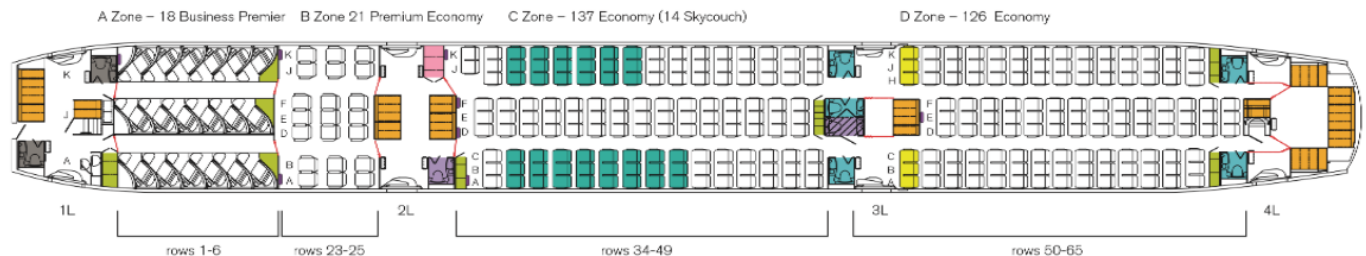
**B777-300** 332 sièges (244 Y, 44 U, 44 C)



**B777-200** 312 sièges (246 Y, 40 U, 26 C)



**B787-9** 302 sièges (263 Y, 21 U, 18 C)

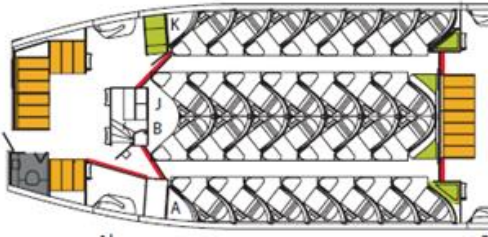


# *Business Class*

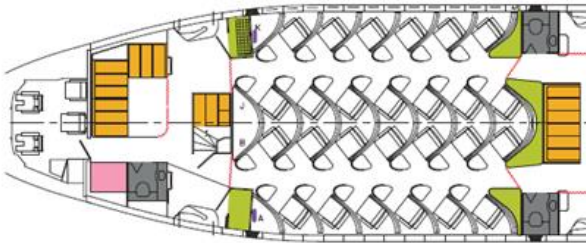
---



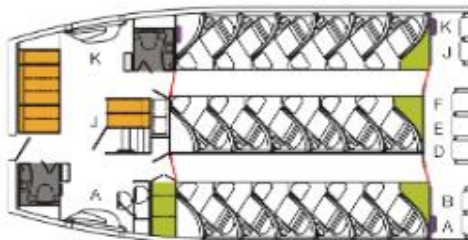
A Zone – 28 Business Premier



A Zone – 26 Business Premier



A Zone – 18 Business Premier



# ***Business Class***



***Cachette  
secrète***

***liseuse***

***Bras articulé***

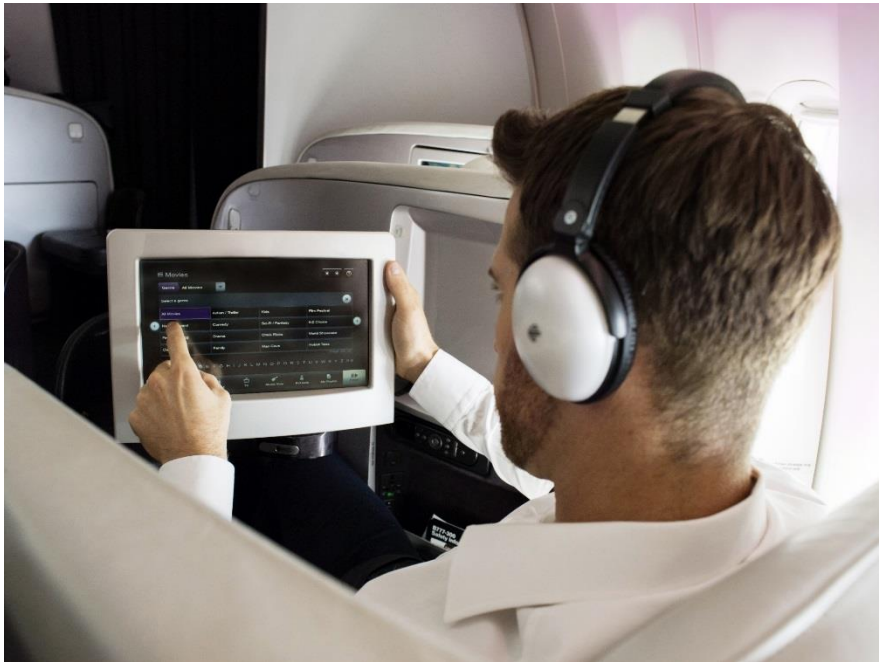
***Repose-pieds ou siège  
visiteur***

***Petite tablette***

***Table***

# *Business Class*

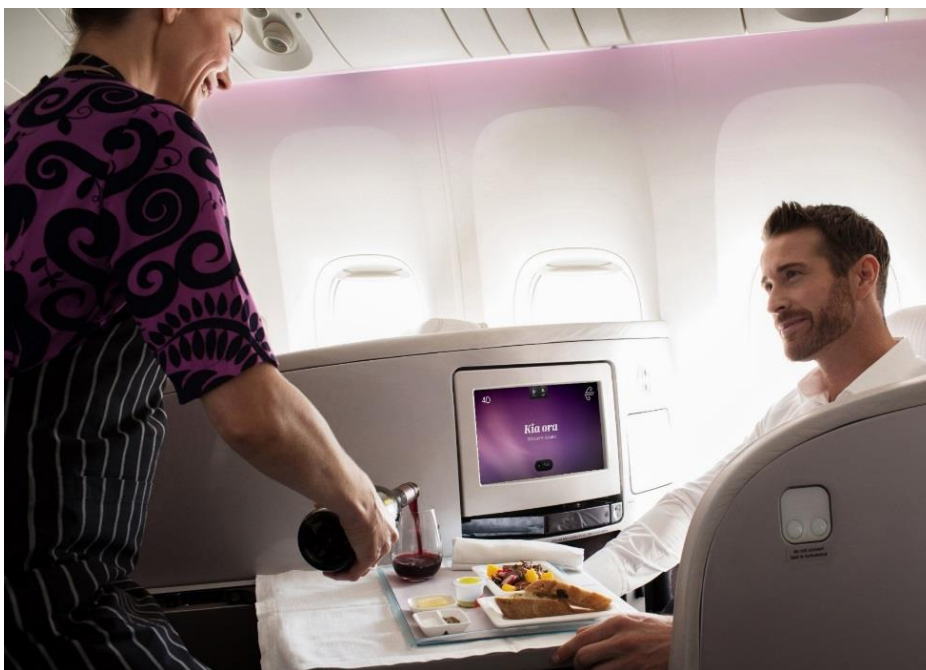
---



- Ecran de TV tactile de 28 à 31 cm
- Plus de 1 400h de divertissement

# *Business Class*

---



- Possibilité de manger face à face
- Menus élaborés par nos chefs Néo-Zélandais

# ***Business Class***

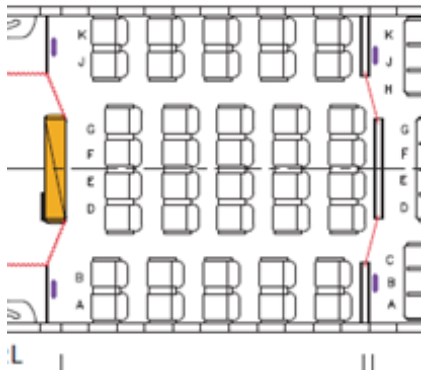
---



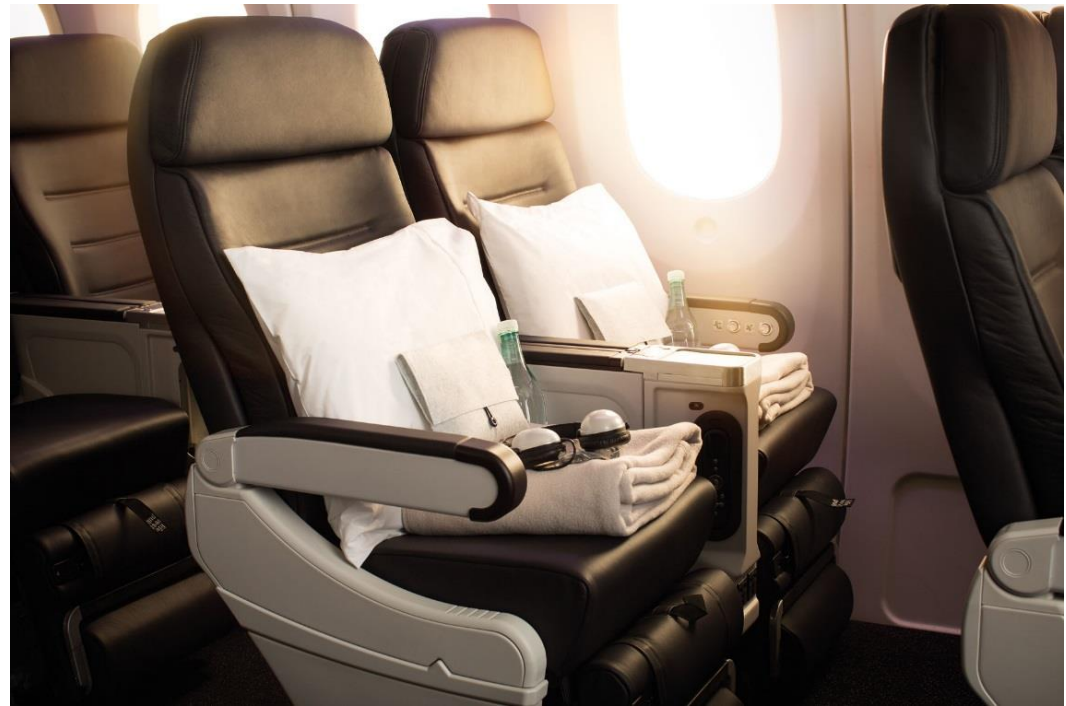
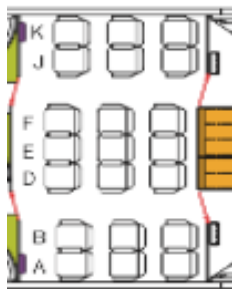
- Lit de plus de 2 mètres de long et 56 cm de large à l'assise, 86 cm au dossier
- Bagages : 2 en cabines, 3 x 23kg en soute
- Enregistrement premium et accès aux salons

# Premium Economy

---



ier B Zone 21 Pre



# *Premium Economy*

---



- Ecran individuel tactile de 21 à 27 cm
- Plus de 1 400h de divertissement
- Casque premium anti-bruits
- Alimentation et ports USB

# *Premium Economy*

---



- 3 choix de plats
- Mets et vins néo-zélandais

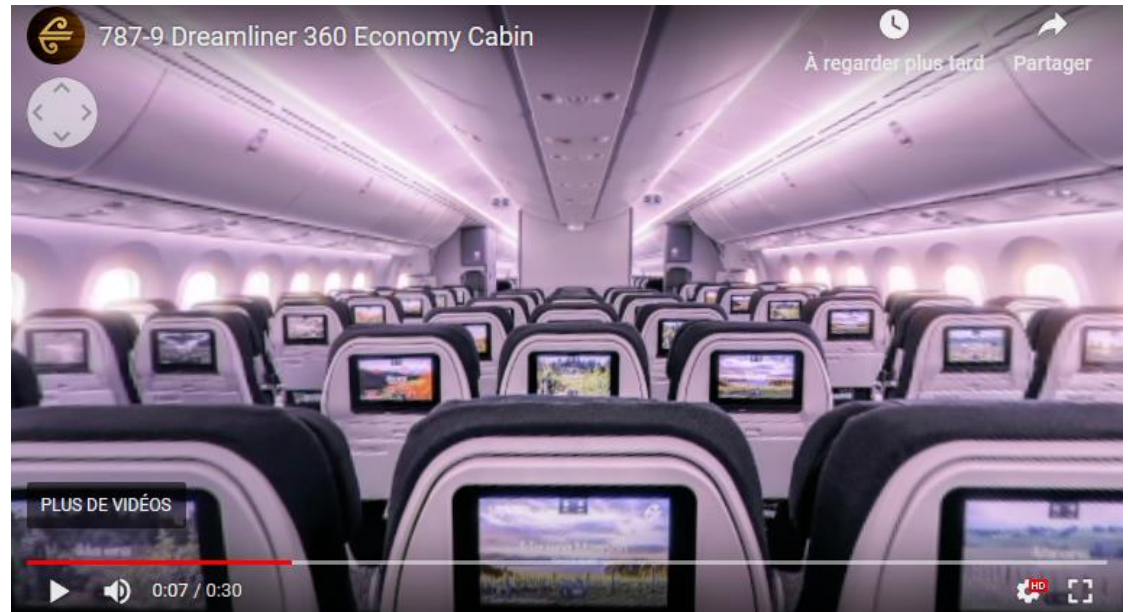
# *Premium Economy*

---



- Assise de 49 cm de profondeur, inclinaison de 23cm
- Appui tête à ailettes réglables
- Entre 104 et 112 cm d'espace entre les sièges
- Bagages: 2 bagages cabines et 2 x 23kg en soute. Enregistrement premium

# Economy



# *Economy*

---



- Siège standard
- Bagages : 1 bagage cabine et 1 x 23kg en soute
- Mets et vins néo-zélandais

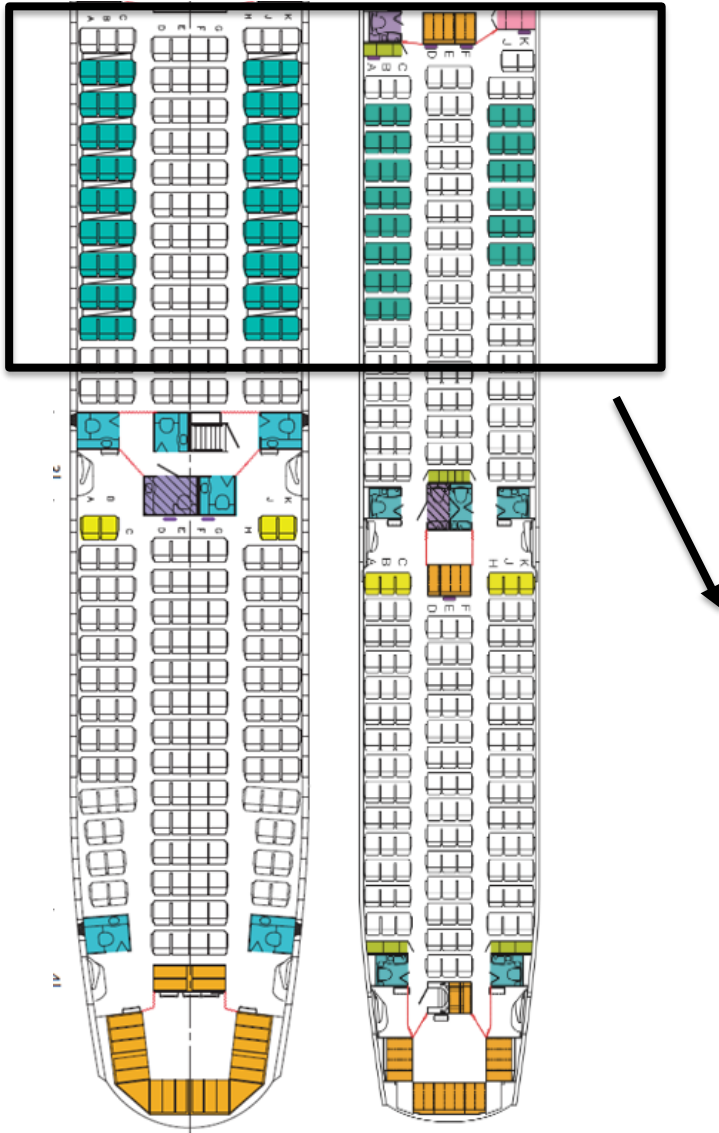
# *Economy*

---



- Ecran tactile de 23 cm
- Espacement de 78 à 83 cm entre les sièges, inclinaison de 12 cm
- Appui-tête à ailettes réglables
- Alimentation et port USB
- Accoudoirs entièrement rabattables

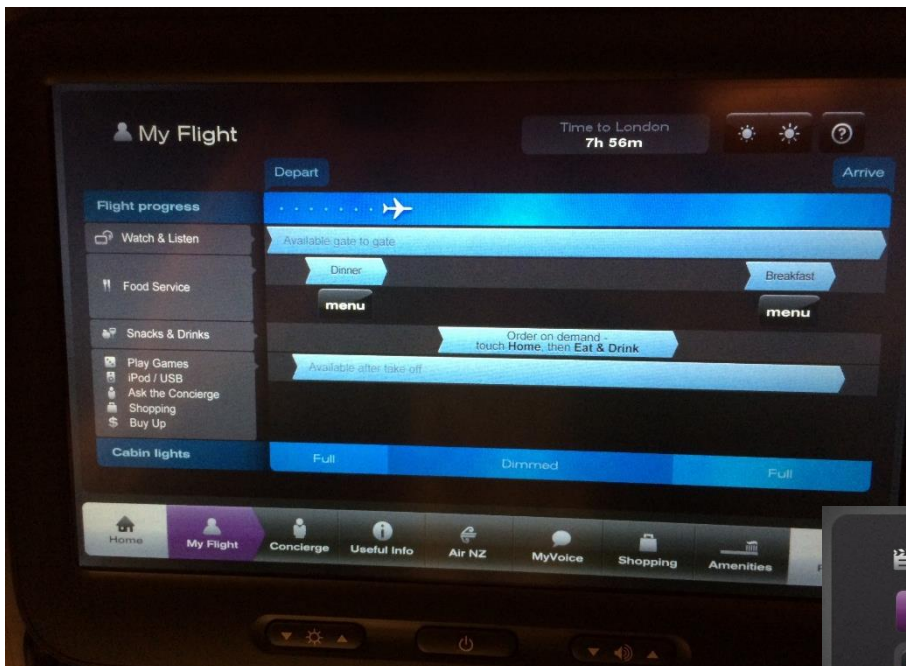
# *Le Skycouch*



# Le Skycouch



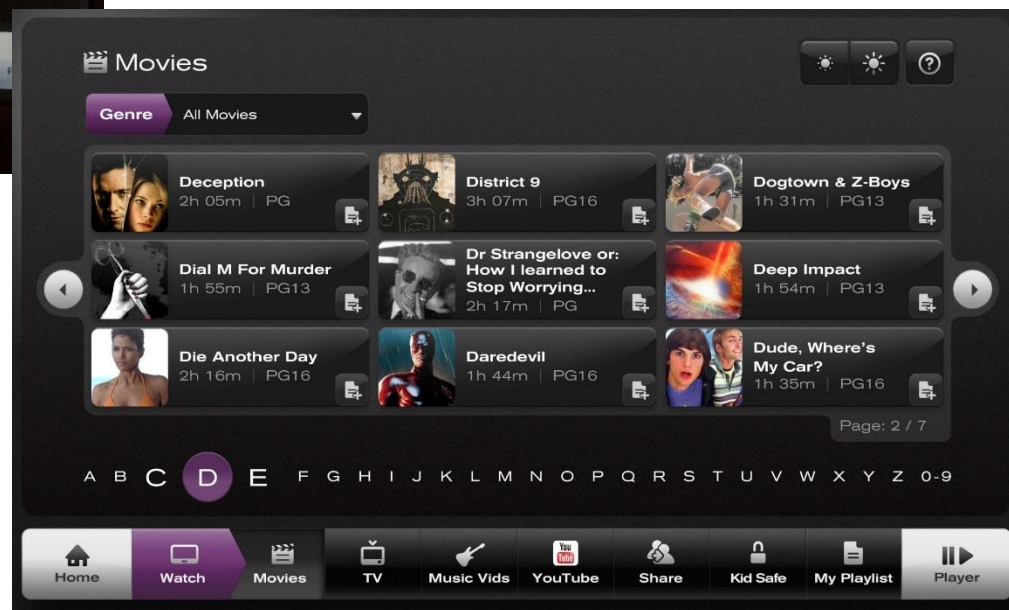
# Services à bord, toutes classes



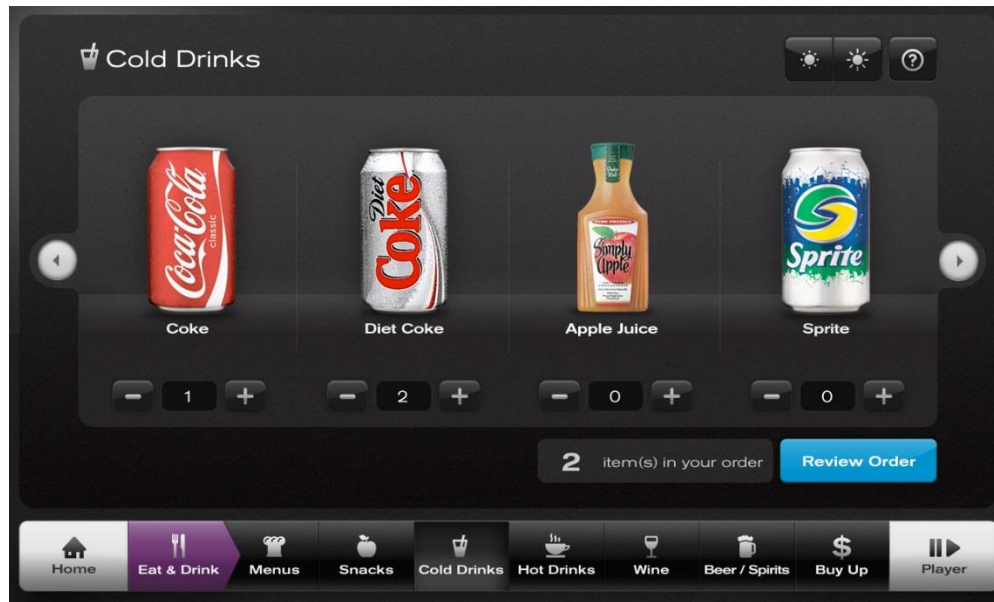
**1 400h de divertissement**

Films, musique, séries, jeux...

**15<sup>aine</sup> de films en français**  
**Seat chat**  
**Partage d'écran**  
**Infos destinations**



# Commande de boissons & Snacks



**Gratuit**

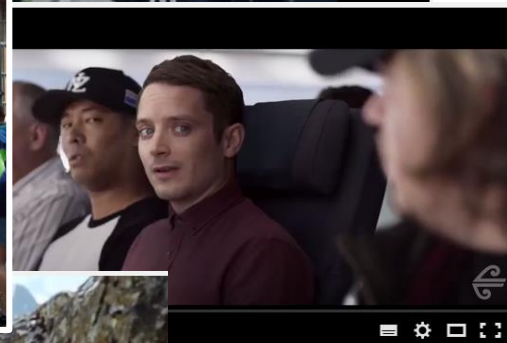
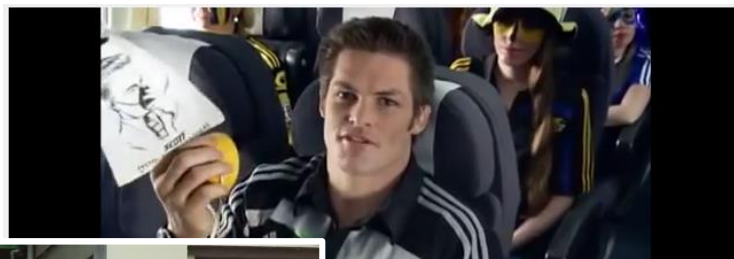
Disponible dans  
toutes les  
classes

Entre les repas, commandez vos boissons et en-cas directement depuis votre écran tactile individuel.

Notre personnel de bord vous apportera votre commande à votre siège.



# Nos vidéos de sécurité à bord



Cliquez sur les images pour découvrir les vidéos.

# *Vols domestiques*

---



## **A320**

171 sièges economy, 29 rangées, config. 3-3



## **Aerospatiale ATR72**

68 sièges, 17 rangées, config. 2-2



## **Bombardier Q300**

50 sièges, 13 rangées, config. 2-2



# ***Vols domestiques***

---



Snack & Thé ou café

Vols de moins de 45min : snack & eau

***Koru Hour***

Matin : Muffin ou Cookie & Thé ou café

Soirée : Vin néo-zélandais, bières, cidre, L&P et

Coca Zéro au choix

A320 entre AKL, WLG, CHC, DUD et ZQN

Vol de + 50min

Du lundi au vendredi avant 8h00 et entre 16h35 et 19h05, hors vacances



# **Vos contacts**

**Marie-Hélène**

**Directrice commerciale**

01.70.64.46.71

[mariehelene.teyssedre@discover-par.com](mailto:mariehelene.teyssedre@discover-par.com)

**Whitney, Elvire, Théo, Sofiya, Aline**

**Support agences**

01.70.64.46.70

[airnz@discover-par.com](mailto:airnz@discover-par.com)